

Tensometryczny czujnik siły typu CL 14d

- Pomiar sił rozciągających (czujnik można zamówić z dwoma szaklami)
- Czujnik przeznaczony jest do budowy dokładnych torów pomiaru sił w przedziale częstotliwości 0 – 5kHz
- Duża dokładność i niezawodność dzięki starannemu doborowi materiału oraz użyciu tensometrów foliowych cechujących się wysoką jakością
- Czujnik jest dostosowany do pomiarów w ciężkich warunkach eksploatacyjnych
- Każdy czujnik poddawany jest szczegółowej zakładowej kontroli technicznej.
- Trzyletnia gwarancja, serwis pogwarancyjny
- Czujnik spełnia dyrektywę Unii Europejskiej
- Na zamówienie, czujnik może być dostarczony z zakładowym świadectwem sprawdzenia
- Zaleca się, aby czujnik współpracował ze wzmacniaczami CL10D, CL100P lub z miernikami mikroprocesorowymi z typoszeregu CL300

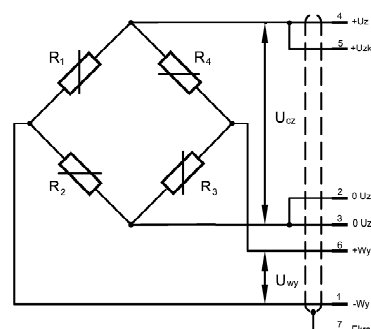


Dane techniczne

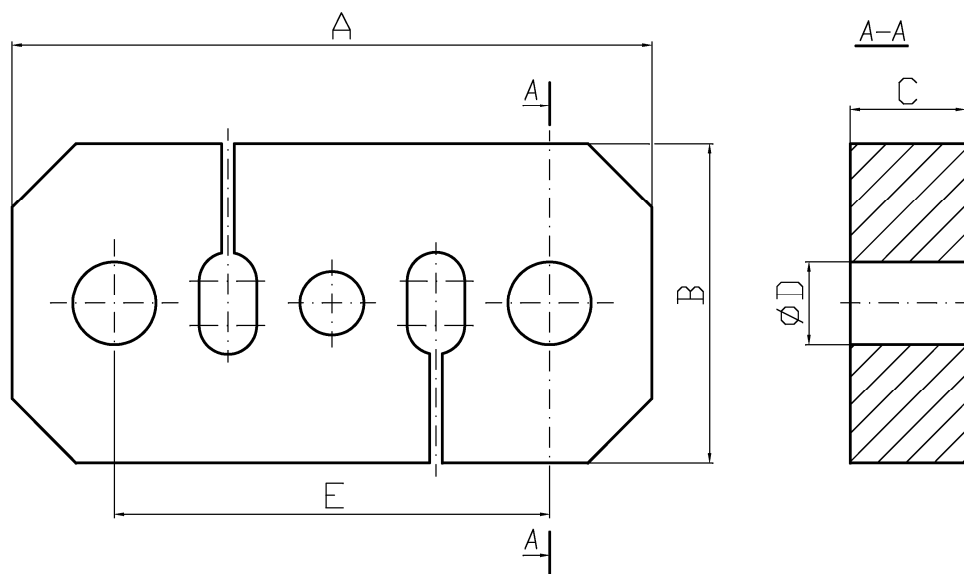
Parametr	Jednostka	Wartość
Zakres pomiarowy	kN	20, 50
Nieliniowość	%	≤0,2
Czułość	mV / V	1 lub 2
Nominalne napięcie zasilania	Vdc	10
Rezystancja wejściowa	Ω	350±5
Rezystancja wyjściowa	Ω	350±5
Sygnal niezrównoważenia mostka	%	±0,2
Zmiana sygnału niezrównoważenia po zdjęciu obciążenia nominalnego	%	≤0,03
Błąd pełzania przy obciążeniu nominalnym	% / 30 min	≤0,03
Zakres temperatur pracy	K	253 - 373
Zakres kompensacji temperaturowej	K	293 – 363
Temperaturowy współczynnik czułości	% / 10K	≤0,05
Temperaturowy współczynnik sygnału niezrównoważenia	% / 10K	≤0,05
Maksymalne odkształcenie w kierunku działania siły	mm	0,5
Materiał elementu sprężystego		stal
Długość przewodu	m	standardowo 3,0 lub wg życzenia
Wyrowadzenie / stopień ochrony		Złącze LEMO / IP56
Dopuszczalne przeciążenie	%	50
Rezystancja izolacji	GΩ	≥40

Oznaczenia przewodów

1 brązowy	-Wy
2 różowy	0 Uz
3 biały	0 Uz
4 żółty	+0 Uz
5 szary	+Uzk
6 zielony	+Wy
7 czarny	Ekran



Tensometryczny czujnik siły typu CL 14d



Zakres	A	B	C	D	E	Masa
[kN]	[mm]	[mm]	[mm]	[mm]	[mm]	[kg]
20	178	95	18	17H7	119	1,8
50	200	100	36	26H7	136	7,9

Przykład zamawiania: CL14d – 20kN – 0,2 – R2 – O1 – 3; czujnik w wykonaniu jak na rysunku; zakres 20 kN; nieliniowość 0,2%; czułość 2mV/V; napięcie zasilania 10V; wyprowadzenie – odciążka; długość przewodu 3 m

Producent i dystrybutor

ZEPWN sp. z o.o. sp.k., 05-270 Marki, ul. Kołłątaja 8

tel.: (22) 7812169, 7712411, e-mail: zepwn@zepwn.com.pl, <http://www.zepwn.com.pl>